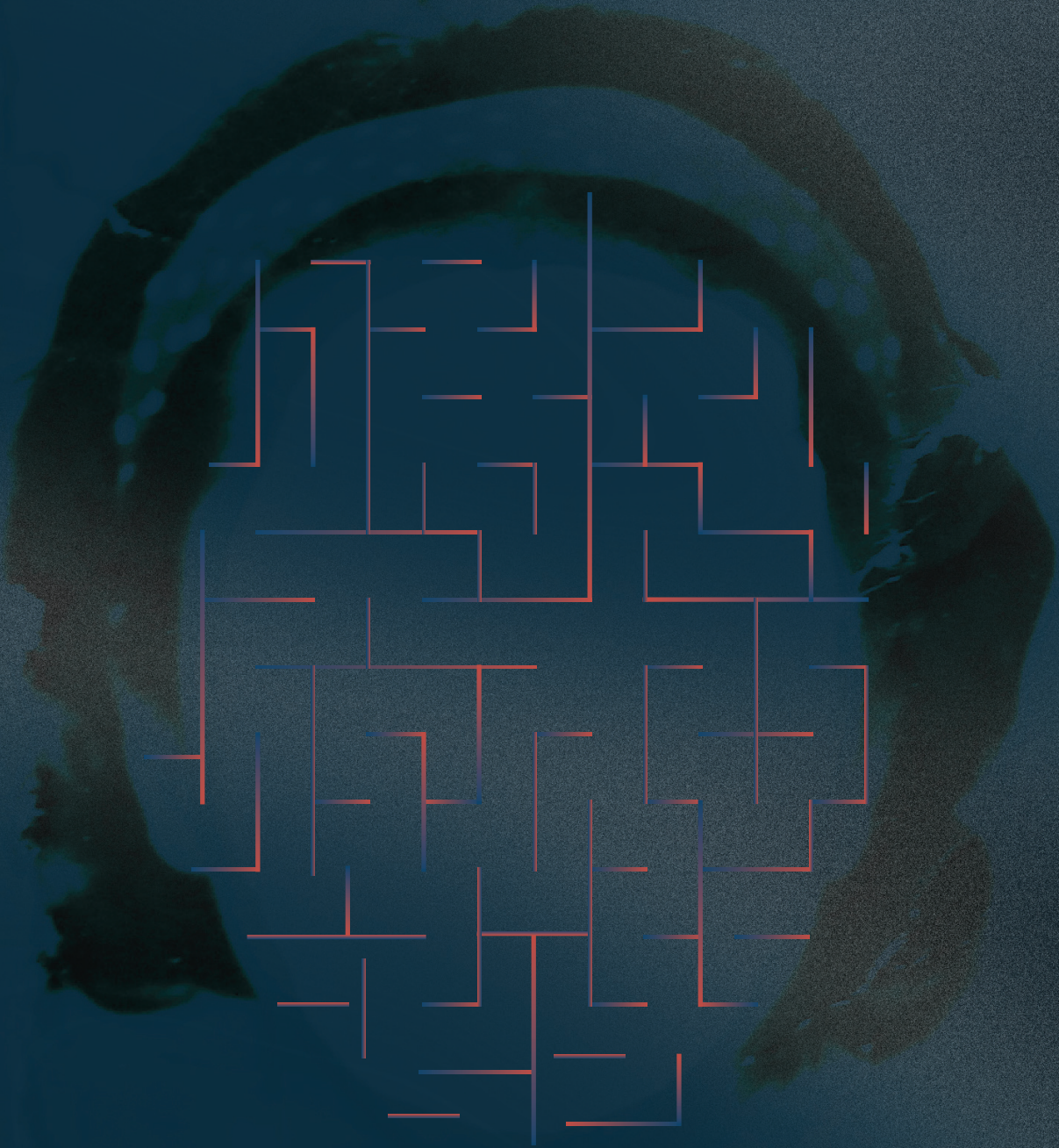


# SHADOW

ZEINEB HENCHIRI

27.05 - 10.06.23

B7L9 ART STATION



KAMEL LAZAAR  
FOUNDATION

PRODUCED BY THE ARAB FUND FOR ARTS AND CULTURE  
AND THE KAMEL LAZAAR FOUNDATION



ARAB FUND FOR  
ARTS AND CULTURE  
المندوب العربي  
للثقافة والفنون

# Communiqué de presse

## *Shadow*

Exposition de Zeineb Henchiri

Scénographie de Chedly Atallah en collaboration avec Sami Ben Driss

Du 27 Mai au 10 Juin 2023

A la station d'art B7L9 de La Fondation Kamel Lazaar

La Fondation Kamel Lazaar a le plaisir de présenter *Shadow* de Zeineb Henchiri. L'exposition se tiendra du 27 Mai au 10 Juin 2023 à la station d'art B7L9 au Bhar Lazreg. Un vernissage est prévu le 27 Mai à 19h30.

## L'artiste et l'œuvre

*Shadow* est une exploration captivante des effets de l'isolement sur l'être humain. Zeineb Henchiri a créé une œuvre qui invite le spectateur à repenser les limites de nos espaces, de nos corps et de notre héritage.

*Shadow* est un parcours initiatique dans les méandres d'une chambre, d'un corps, d'une existence qui refuse d'être. À travers une série de vidéos, de fragments de discours interne et d'une performance théâtrale, Zeineb Henchiri aborde l'isolement dans sa dimension physique et métaphorique. En suivant l'histoire d'Amal, protagoniste centrale de l'œuvre, nous sommes confrontés à l'impact de la solitude sur le corps et les émotions.

Au-delà de l'histoire émouvante et poignante d'Amal, cette exposition soulève des questions profondes sur la construction de l'être dans une société qui nous pousse, malgré elle, à l'enfermement. Le mode de vie et les nouvelles technologies procèdent à un changement majeur dans notre manière d'être.

Sommes-nous face à une nouvelle civilisation ?

Comment pouvons-nous maintenir notre connexion à nous-mêmes et aux autres lorsque nous sommes seuls ?

Comment pouvons-nous faire face à notre Ombre sans perdre notre humanité ?

*Shadow* est une invitation à la réflexion et à l'introspection. En explorant les sacrifices à faire pour devenir un avatar, Zeineb Henchiri nous pousse à repenser les limites de l'isolement et à considérer comment nous pouvons garder une connexion à l'autre, à nous-même et à notre environnement à une époque où les limites du réel s'effacent petit à petit.

L'œuvre *Shadow* de Zeineb Henchiri bénéficie du soutien de AFAC - The Arab Fund for Arts and Culture et la Fondation Kamel Lazaar.

## Biographie de l'artiste

Née en 1992 à Tunis, Zeineb Henchiri est une artiste, comédienne et psychologue qui vit et travaille en Tunisie.

Grâce à un parcours éclectique, elle développe aujourd'hui une pratique artistique pluridisciplinaire où les arts visuels et les arts de la scène puisent leur sève dans une réflexion psychanalytique quasi chirurgicale. Combinant art visuel, installations plastiques et performance, elle interroge la nature de l'être humain face à son corps et à son espace.

Dans un processus continu de réflexion et de recherche visuelle, elle questionne deux notions fondamentales liées à notre rapport au corps : la perception et la temporalité ; qui forment la notion d'être. Cette fracture entre ce que l'on est, ce que l'on semble être et la projection que l'autre fait sur nous.

Son travail a été présenté en France (l'Institut du Monde Arabe, la fondation de la maison de la Tunisie, la galerie temps de pose) ainsi qu'en Tunisie (la station B7L9, la fondation de la Tunisie pour le développement, la salle le 4em art)

## **B7L9 Art Station**

La station d'art B7L9 est le premier centre d'art contemporain à but non lucratif qui a ouvert en 2018, cette station d'art est implantée en banlieue dans une zone rurale qui propose un programme annuel complet d'événements artistiques et culturels accessibles gratuitement à tous. Premier lieu permanent de la Fondation Kamel Lazaar, le B7L9 est un outil qui favorise la mise en place des missions et des actions de la Fondation:

- Offrir aux artistes un lieu pour expérimenter, développer et exposer leur pratique, ou effectuer des recherches
- Offrir à la communauté artistique et scientifique un lieu d'échanges, de partages, de rencontres, de débats pour explorer de nouvelles idées et concepts
- Démocratiser l'art contemporain et l'offre culturelle en général en encourageant les artistes invités à interagir avec les communautés locales par le biais d'ateliers, de séminaires, d'événements ou programmes de sensibilisation.

## **Kamel Lazaar Foundation**

Depuis sa création en 2005, la Fondation Kamel Lazaar pour l'art et la culture a lancé plusieurs actions et projets dont l'impact local et régional souligne la vitalité et la diversité de la scène culturelle dans la région MENA.

L'objectif de la KLF est de mener une réflexion qui aboutisse à la mise en œuvre d'un discours régional postcolonial, de réécrire une histoire de l'art qui redonne sa place aux différentes localités, et de créer des ponts et des parallèles entre les différentes écoles et mouvements artistiques qui ne s'articulent plus exclusivement autour de l'histoire de l'art occidental.

La KLF soutient la production et l'accompagnement des artistes, les projets de recherche, de publication et d'exposition, et développe des partenariats et des échanges avec les acteurs culturels internationaux, afin de promouvoir la Tunisie comme pôle de l'art contemporain.

## **Informations pratiques**

Date : Du 27 Mai au 10 Juin

Lieu: la station d'art B7L9 - Bhar Lazreg, Tunis, Tunisie.

Ouverture de l'exposition : du mercredi au dimanche, de 11h à 19h.

Le vernissage se tiendra le 27 mai 2023 à 19h30 à la station d'art B7L9.

## **Pour toutes informations concernant l'exposition**

Ryma Gtari : Chargée de communication à la Fondation Kamel Lazaar

E-mail : ryma@kif.tn / Tel: 54.294.222 / 70.147.160